



# МЕНЮ В ДЕТСКИХ САДАХ ФОРМИРУЕТСЯ ПО ПРАВИЛАМ:



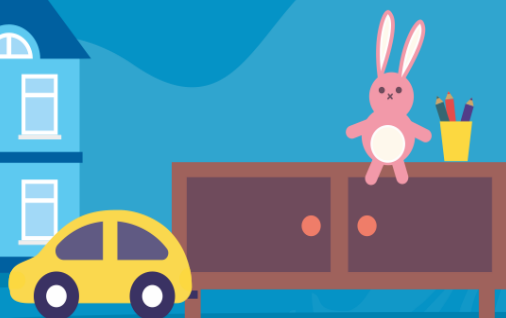
Рассчитывается на две недели и больше и утверждается руководителем организации



Составляется с учетом энергетической потребности детей по установленному набору продуктов



Содержание белков должно обеспечивать 12-15% от калорийности рациона, жиров 30-32% и углеводов 55-58%





**Примерным меню должно быть предусмотрено ежедневное использование в питании детей:**



молока, кисломолочных напитков, мяса (или рыбы), картофеля, овощей, фруктов, хлеба, круп, сливочного и растительного масла, сахара, соли.



**Остальные продукты** (творог, сметана, птица, сыр, яйцо, соки и др.) **включаются 2-3 раза в неделю**



Количество приемов пищи зависит от времени пребывания детей в детском саду.



**8-10  
часов**



3-4 раза

**10-12  
часов**



4-5 раз

**13-24  
часа**



5-6-разовое  
питание



**Родителей информируют**  
об ассортименте  
питания ребенка,  
**вывешивая**  
**ежедневное меню**  
в каждой групповой ячейке.

наименование

объем порции

замена блюда



В меню указывается  
**наименование блюда**  
и **объем порции**, а также  
**замены блюд** для детей  
с пищевыми аллергиями  
и сахарным диабетом



Детские сады при наличии  
медицинского заключения  
обязаны  
**обеспечивать питание  
детей, страдающих  
аллергическими  
заболеваниями, пищевой  
непереносимостью  
отдельных видов  
продуктов, сахарным  
диабетом**



Для организации  
индивидуального питания  
(по медицинским показаниям)  
**необходимо направить  
заявление на имя  
руководителя образовательной  
организации** в соответствии  
с медицинским заключением